



# BLUE GARDENS

## JÁVEA

[www.bluegardenjavea.com](http://www.bluegardenjavea.com)

PROMUEVE:

ELCANO  
capital



LEVANTE  
BLAU  
HOME

COMERCIALIZA:

30 years  
INMOVIDAL  
REAL ESTATE



## Entre el Mediterráneo y el monte Montgó

En el corazón de la Costa Blanca, Blue Gardens Jávea se alza como un refugio de serenidad entre dos joyas naturales:

El mar Mediterráneo y el majestuoso Montgó, símbolo indiscutible de la localidad.

Desde sus terrazas se contemplan espectaculares vistas al entorno:

- Al Este, el azul del mar y la brisa que llega desde las calas de Jávea.
- Al Oeste, la silueta del Montgó, que enmarca los atardeceres con una belleza imponente.

Esta ubicación única permite disfrutar tanto del relax de la costa como del contacto con la naturaleza, con múltiples senderos, miradores y zonas verdes a solo unos minutos del residencial.





## Exclusividad y diseño en armonía con el entorno

Blue Gardens Jávea es mucho más que una promoción inmobiliaria.

Es una declaración de estilo de vida, pensada para quienes buscan confort, privacidad y un diseño arquitectónico cuidado al detalle.

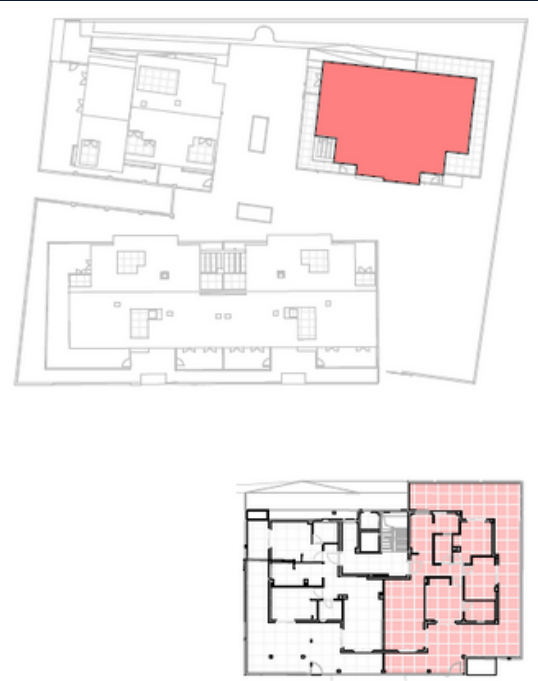
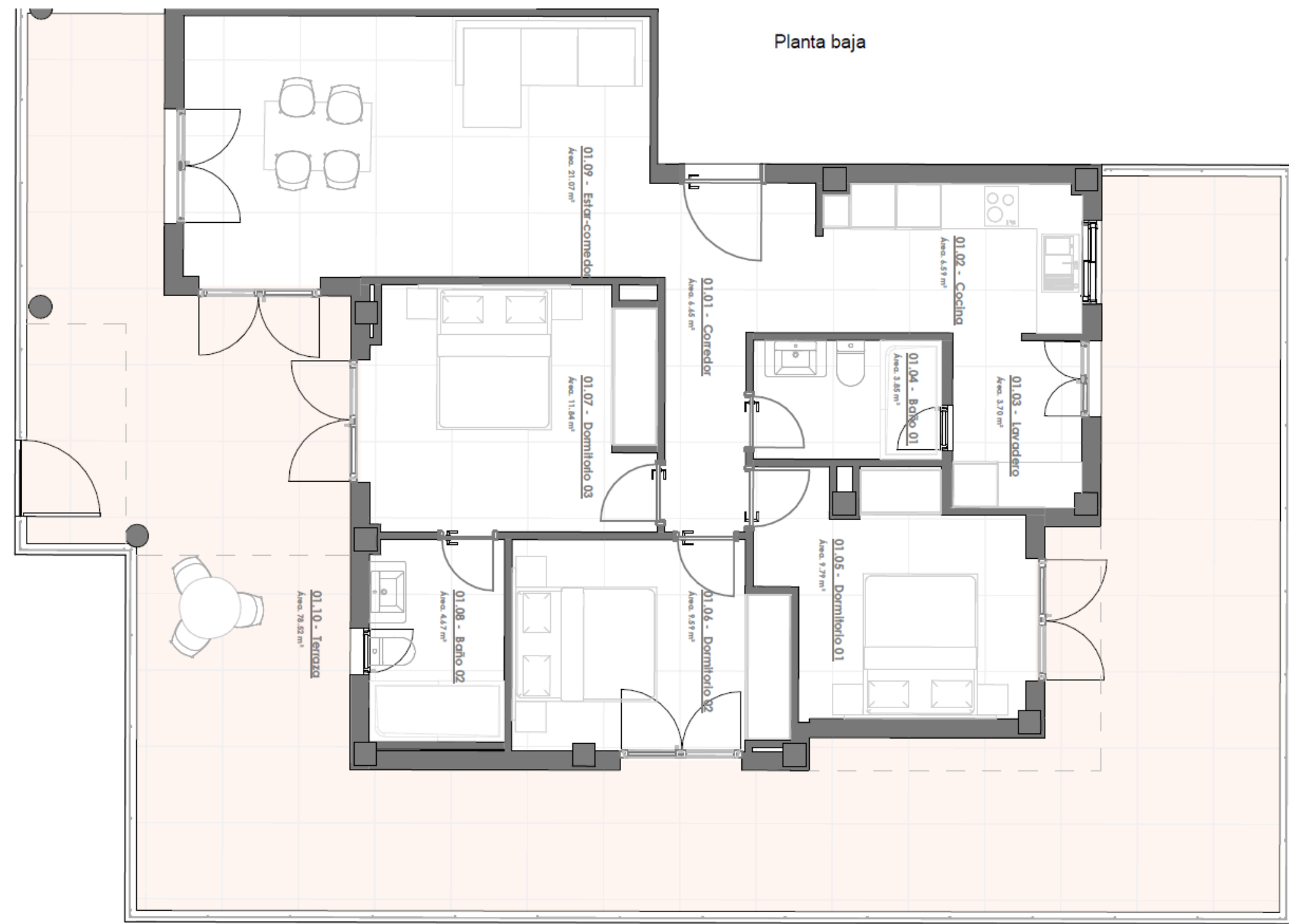
- Residencial cerrado con 3 bloques
- Plantas bajas, plantas medias y áticos dúplex
- Integración con el entorno, luz natural y amplias terrazas
- Acabados de alta calidad y estética atemporal

Diseñada para vivir con estilo en un entorno tranquilo y exclusivo, a pocos minutos de la playa y del casco urbano.





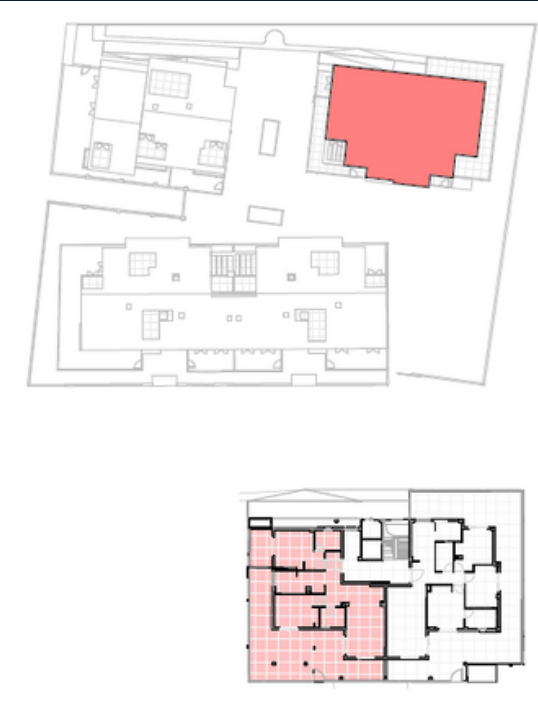
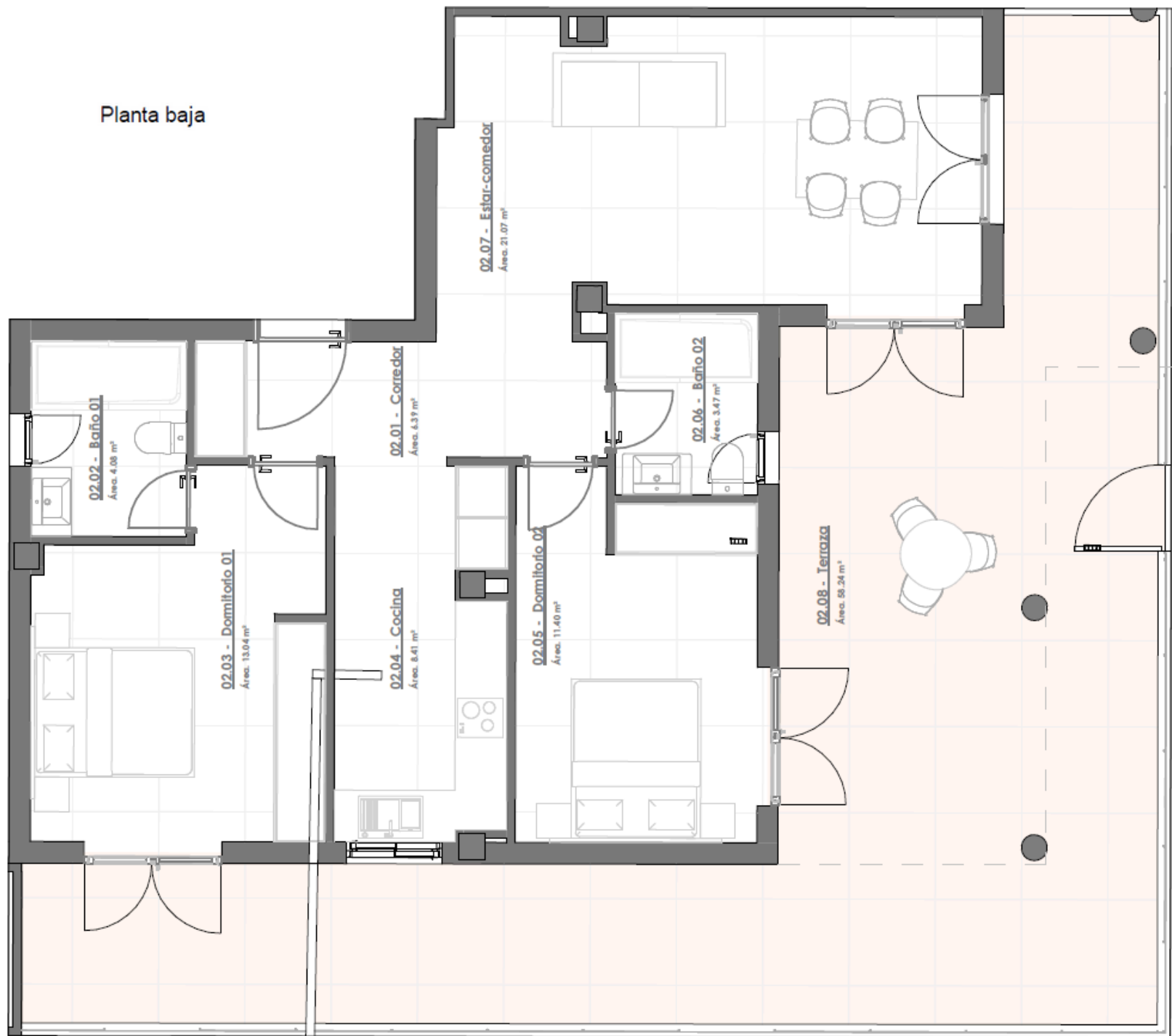
Planta Baja. Tipo 1



Cuadro de superficies		
01.01	Corredor	6.65 m²
01.02	Cocina	6.59 m²
01.03	Lavadero	3.70 m²
01.04	Baño 01	3.85 m²
01.05	Dormitorio 01	9.79 m²
01.06	Dormitorio 02	9.59 m²
01.07	Dormitorio 03	11.84 m²
01.08	Baño 02	4.67 m²
01.09	Estar-comedor	21.07 m²
01.10	Terraza	78.52 m²
		156.27 m²
Total útiles		
Superficie útil		156.27 m²
Trastero		3.52 m²
Aparcamiento		12.50 m²
Construidas		
Espacio interior		91.99 m²
Terraza cubierta		21.32 m²
Terraza descubierta		63.43 m²
		176.73 m²



Planta Baja. Tipo 2

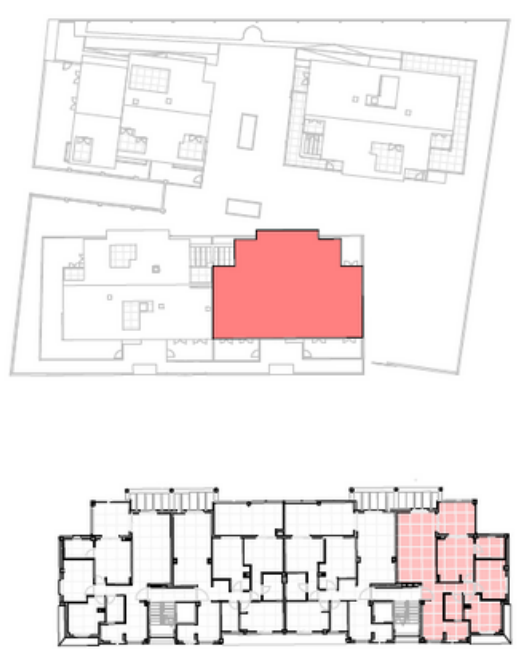


Cuadro de superficies		
02.01	Corredor	6.39 m²
02.02	Baño 01	4.08 m²
02.03	Dormitorio 01	13.04 m²
02.04	Cocina	8.41 m²
02.05	Dormitorio 02	11.40 m²
02.06	Baño 02	3.47 m²
02.07	Estar-comedor	21.07 m²
02.08	Terraza	58.24 m²
		126.09 m²
Total útiles		
Superficie útil		126.09 m²
Trastero		7.53 m²
Aparcamiento		12.50 m²
Construidas		
Espacio interior		80.57 m²
Terraza cubierta		27.58 m²
Terraza descubierta		34.87 m²
		143.01 m²



Planta Primera. Tipo 1

Planta primera

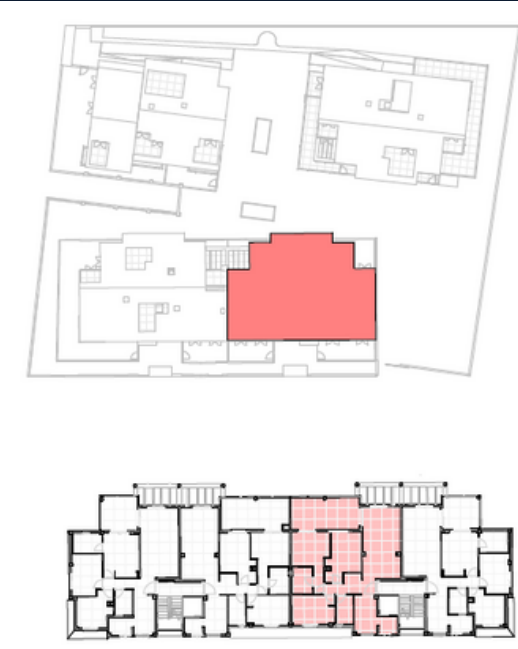
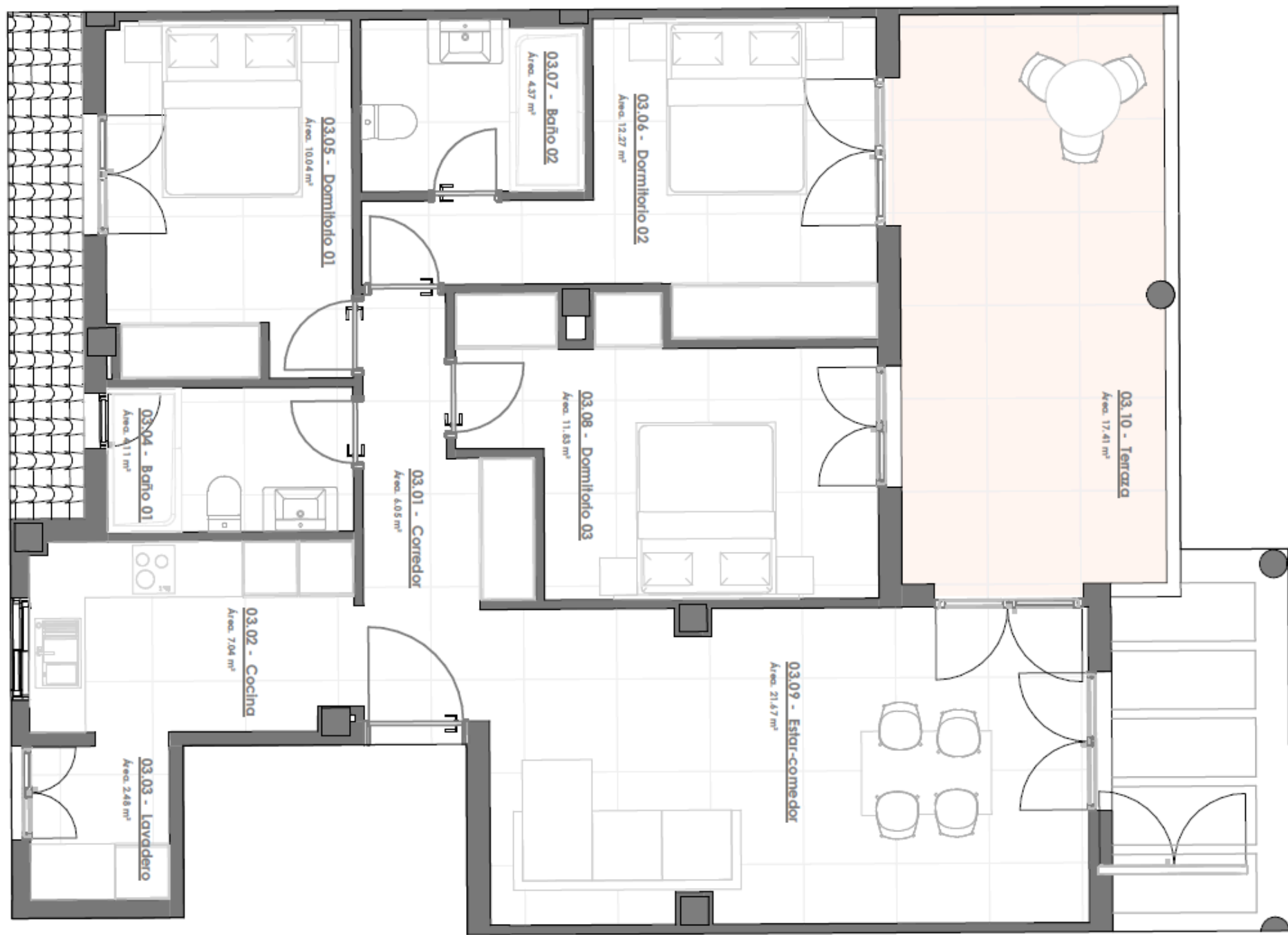


Cuadro de superficies		
04.01	Corredor	5.09 m <sup>2</sup>
04.02	Cocina	6.66 m <sup>2</sup>
04.03	Lavadero	3.26 m <sup>2</sup>
04.04	Baño 01	3.69 m <sup>2</sup>
04.05	Dormitorio 01	9.02 m <sup>2</sup>
04.06	Dormitorio 02	9.46 m <sup>2</sup>
04.07	Dormitorio 03	12.71 m <sup>2</sup>
04.08	Baño 02	4.91 m <sup>2</sup>
04.09	Estar-comedor	21.25 m <sup>2</sup>
04.10	Terraza	9.23 m <sup>2</sup>
		85.28 m <sup>2</sup>
Total útiles		
Superficie útil		85.28 m <sup>2</sup>
Trastero		5.24 m <sup>2</sup>
Aparcamiento		12.50 m <sup>2</sup>
Construidas		
Espacio interior		90.23 m <sup>2</sup>
Terraza cubierta		10.31 m <sup>2</sup>
		100.54 m <sup>2</sup>



# Planta Primera. Tipo 2

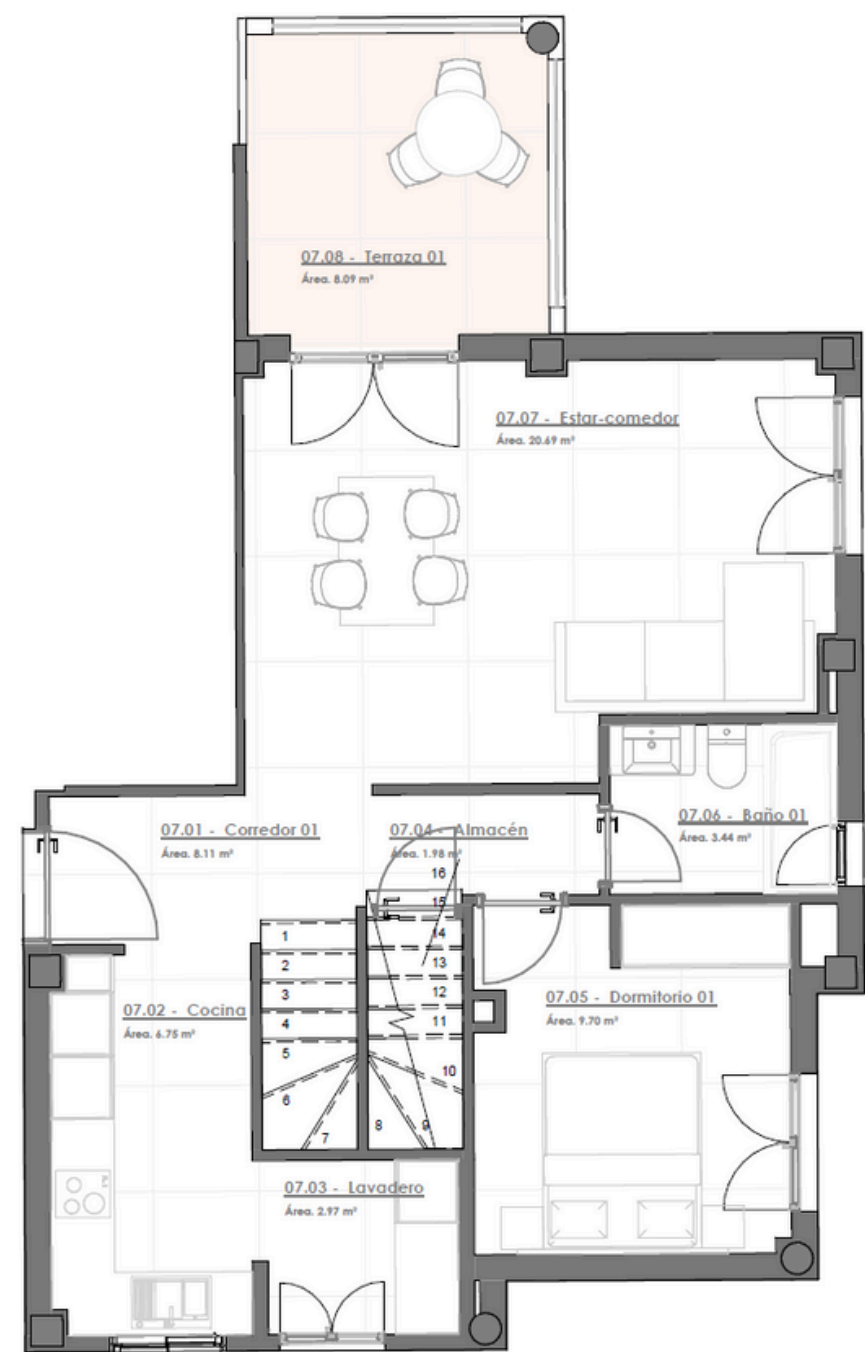
Planta primera



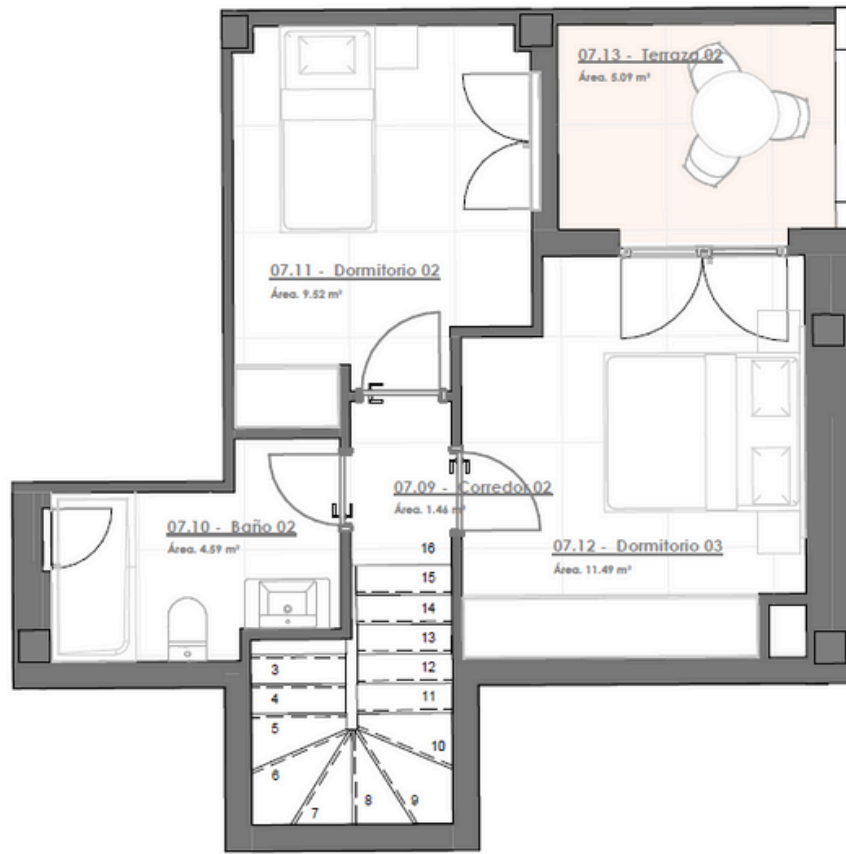
Cuadro de superficies		
03.01	Corredor	6.05 m²
03.02	Cocina	7.04 m²
03.03	Lavadero	2.48 m²
03.04	Baño 01	4.11 m²
03.05	Dormitorio 01	10.04 m²
03.06	Dormitorio 02	12.27 m²
03.07	Baño 02	4.37 m²
03.08	Dormitorio 03	11.83 m²
03.09	Estar-comedor	21.67 m²
03.10	Terraza	17.41 m²
		97.26 m²
Total útiles		
Superficie útil		97.26 m²
Trastero		6.05 m²
Aparcamiento		12.50 m²
Construidas		
Espacio interior		92.40 m²
Terraza cubierta		9.85 m²
Terraza descubierta		8.86 m²
		111.11 m²



Ático Duplex. Tipo 1



Planta segunda



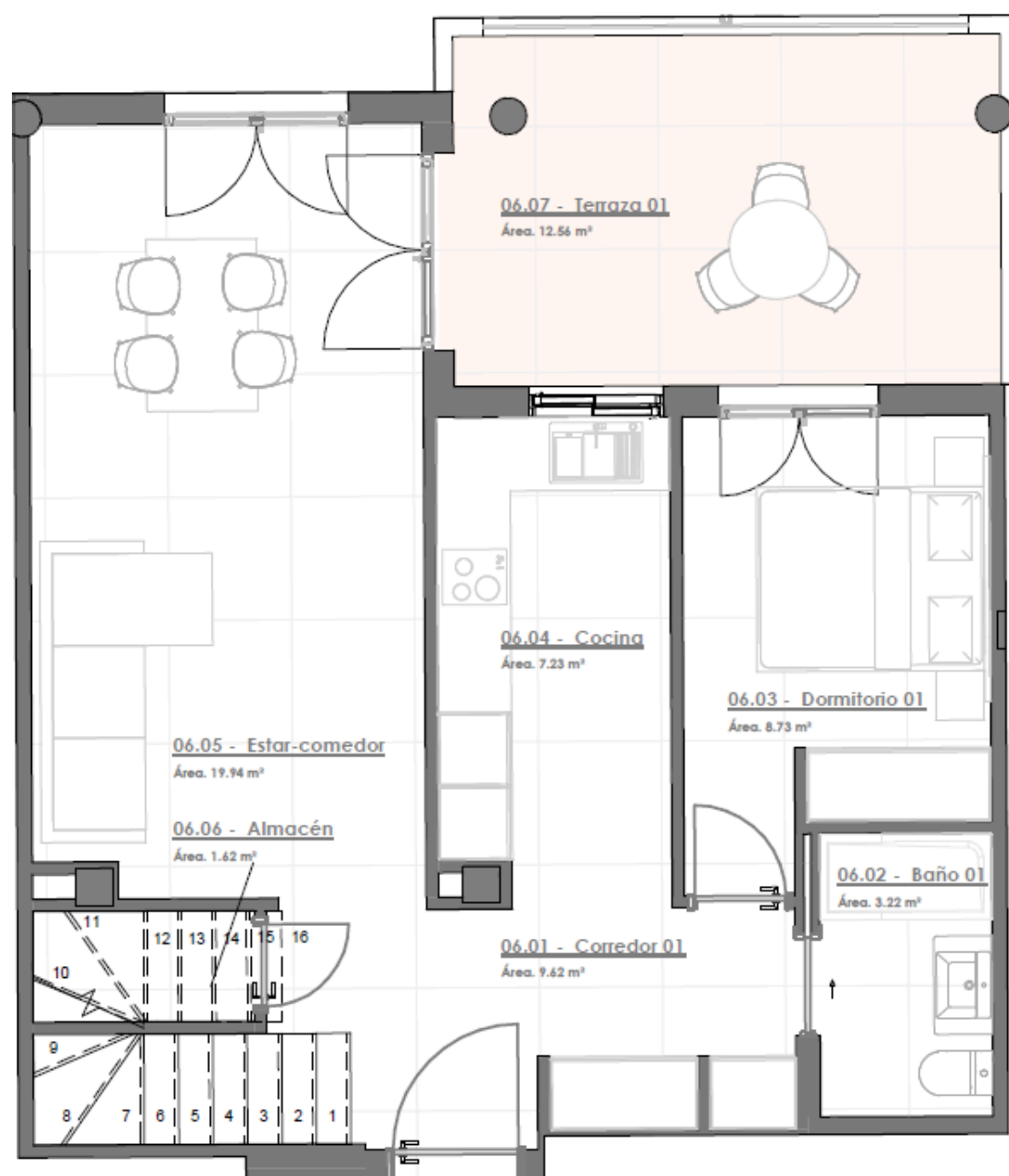
Planta tercera



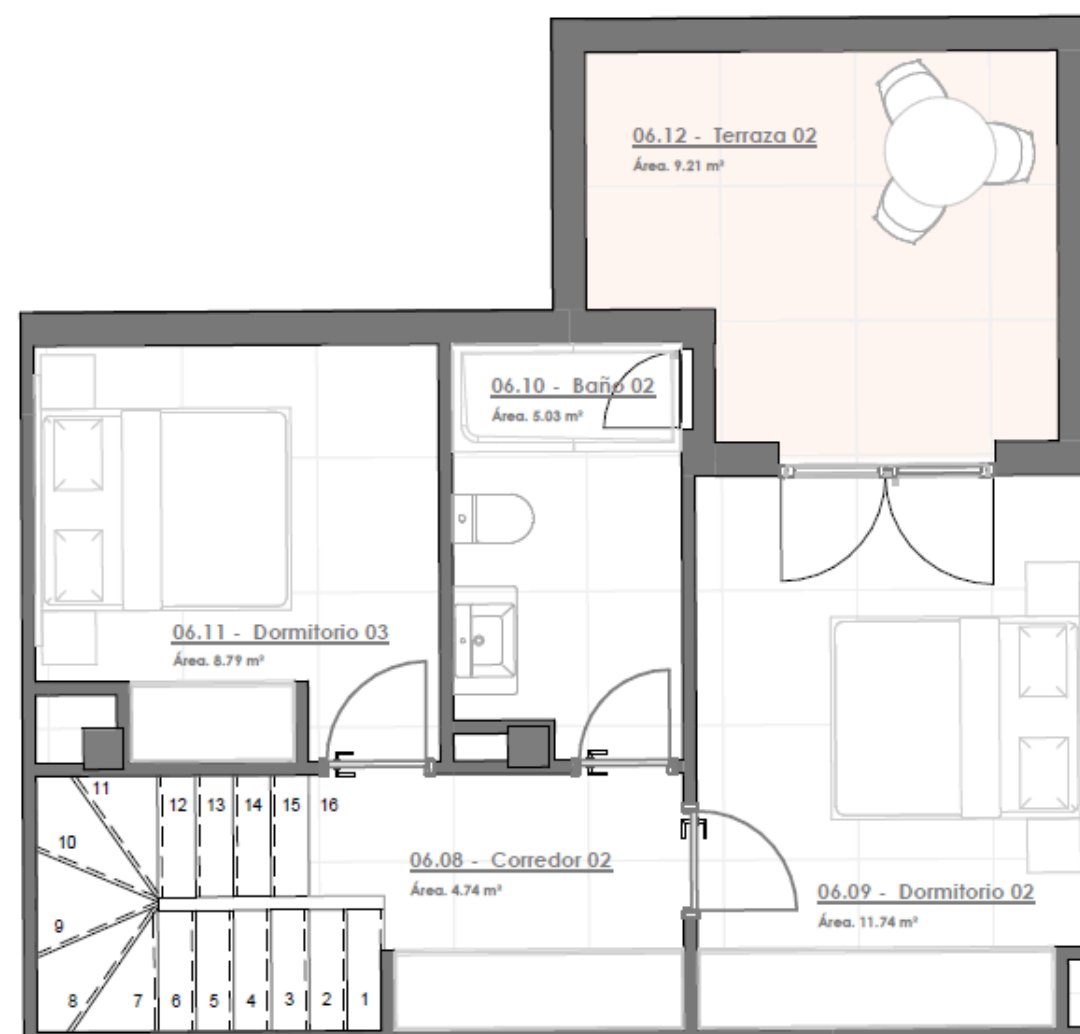
Cuadro de superficies		
07.01	Corredor 01	8.11 m²
07.02	Cocina	6.75 m²
07.03	Lavadero	2.97 m²
07.04	Almacén	1.98 m²
07.05	Dormitorio 01	9.70 m²
07.06	Baño 01	3.44 m²
07.07	Estar-comedor	20.69 m²
07.08	Terraza 01	8.09 m²
07.09	Corredor 02	1.46 m²
07.10	Baño 02	4.59 m²
07.11	Dormitorio 02	9.52 m²
07.12	Dormitorio 03	11.49 m²
07.13	Terraza 02	5.09 m²
		93.88 m²
Total útiles		
Superficie útil		93.88 m²
Trastero		4.83 m²
Aparcamiento		12.50 m²
Construidas		
Espacio interior		103.04 m²
Terraza cubierta		9.09 m²
Terraza descubierta		5.80 m²
		117.93 m²



## Ático Duplex. Tipo 2



Planta segunda



Planta tercera



### Cuadro de superficies

06.01	Corredor 01	9.62 m²
06.02	Baño 01	3.22 m²
06.03	Dormitorio 01	8.73 m²
06.04	Cocina	7.23 m²
06.05	Estar-comedor	19.94 m²
06.06	Almacén	1.62 m²
06.07	Terraza 01	12.56 m²
06.08	Corredor 02	4.74 m²
06.09	Dormitorio 02	11.74 m²
06.10	Baño 02	5.03 m²
06.11	Dormitorio 03	8.79 m²
06.12	Terraza 02	9.21 m²
		102.43 m²

### Total útiles

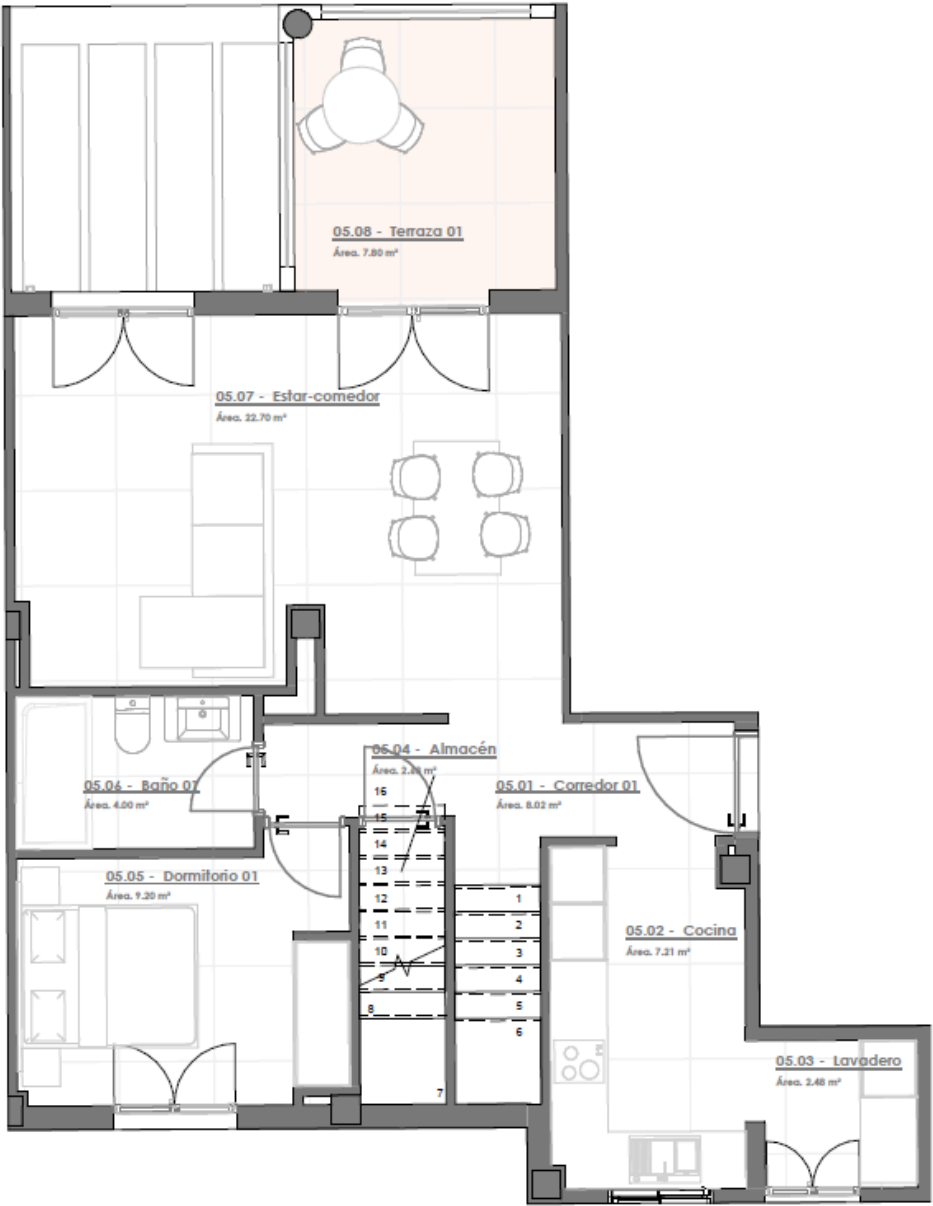
Superficie útil	102.43 m²
Trastero	6.41 m²
Aparcamiento	12.50 m²

### Construidas

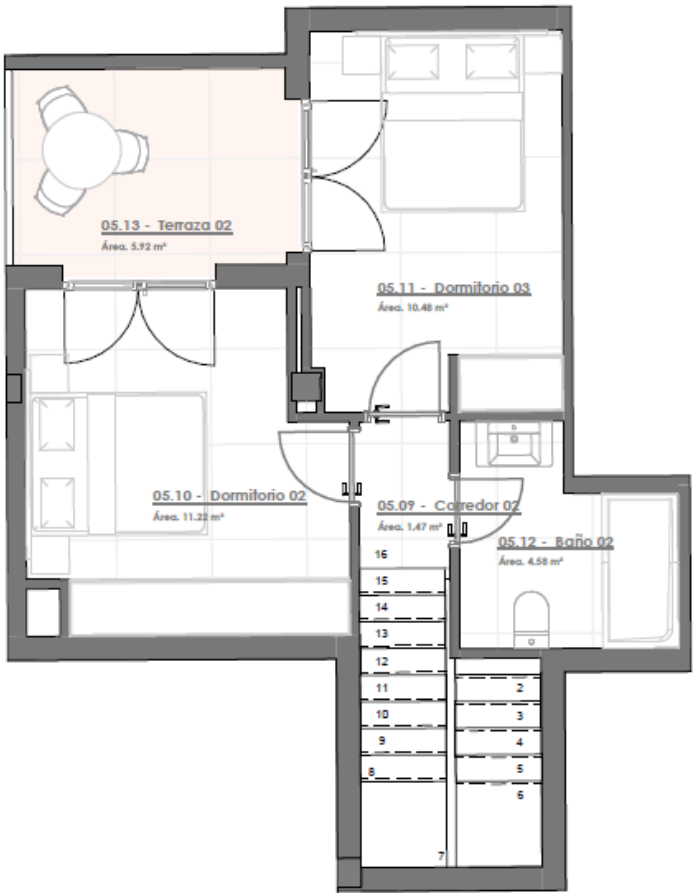
Espacio interior	100.13 m²
Terraza cubierta	13.80 m²
Terraza descubierta	11.03 m²
124.96 m²	



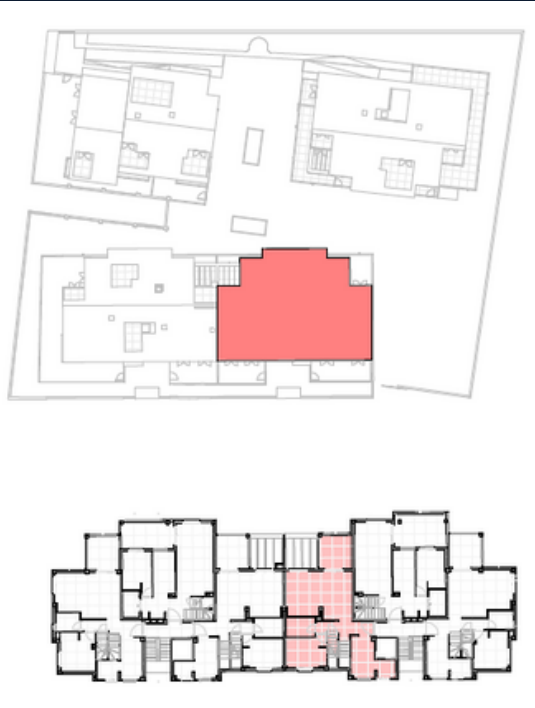
Ático Duplex. Tipo 3



Planta segunda



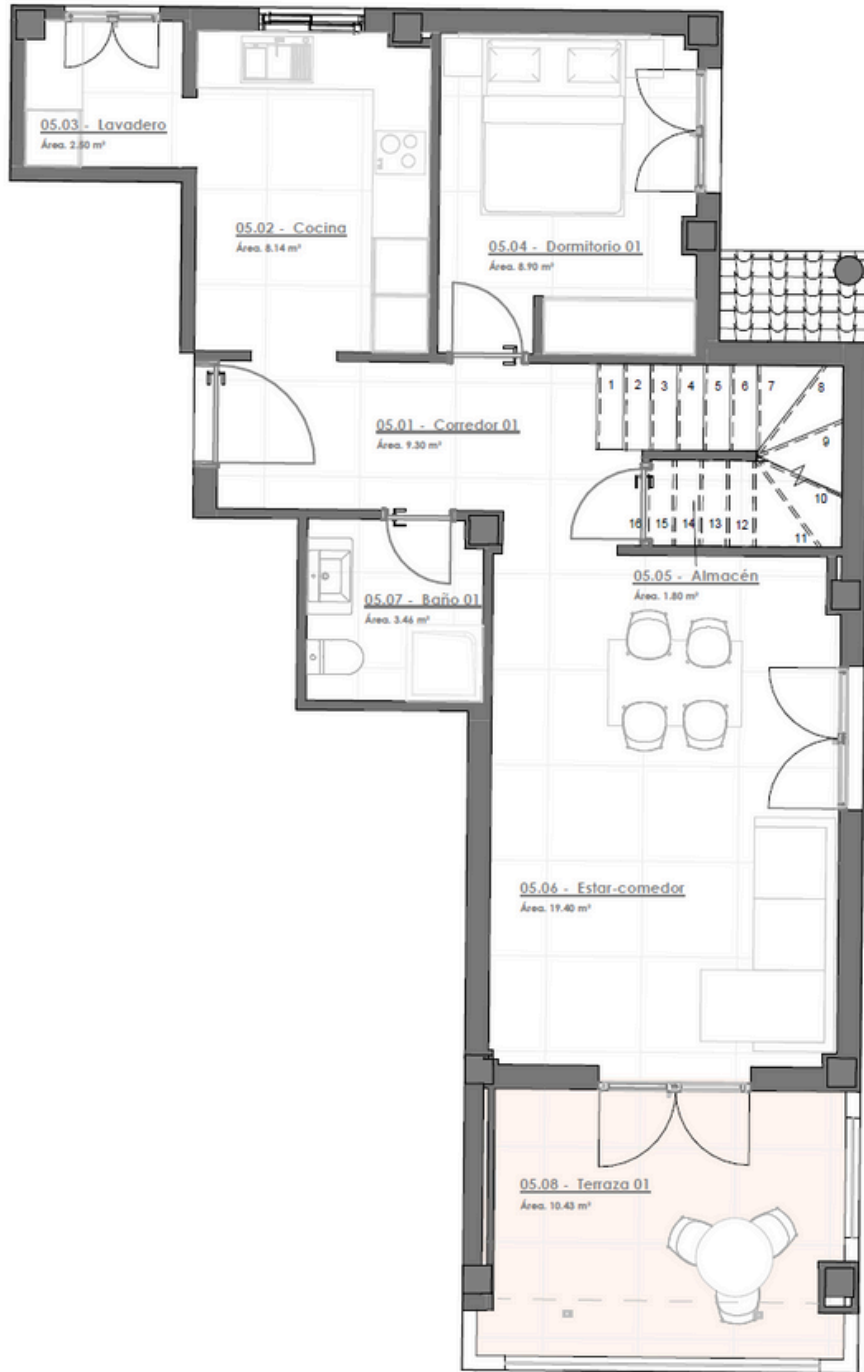
Planta tercera



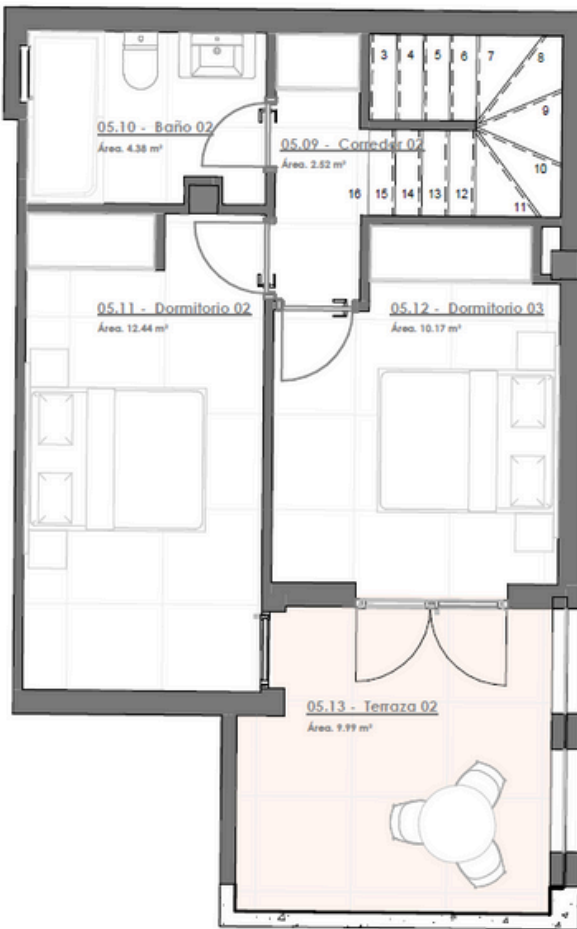
Cuadro de superficies		
05.01	Corredor 01	8.02 m²
05.02	Cocina	7.21 m²
05.03	Lavadero	2.48 m²
05.04	Almacén	2.63 m²
05.05	Dormitorio 01	9.20 m²
05.06	Baño 01	4.00 m²
05.07	Estar-comedor	22.70 m²
05.08	Terraza 01	7.80 m²
05.09	Corredor 02	1.47 m²
05.10	Dormitorio 02	11.22 m²
05.11	Dormitorio 03	10.48 m²
05.12	Baño 02	4.58 m²
05.13	Terraza 02	5.92 m²
		97.71 m²
Total útiles		
Superficie útil		97.71 m²
Trastero		6.25 m²
Aparcamiento		12.50 m²
Construidas		
Espacio interior		104.98 m²
Terraza cubierta		8.70 m²
Terraza descubierta		6.52 m²
		120.19 m²



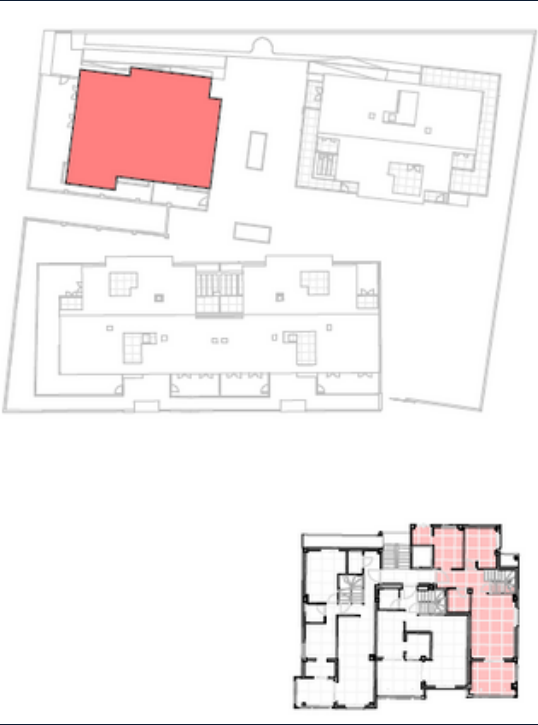
Ático Duplex. Tipo 4



Planta segunda



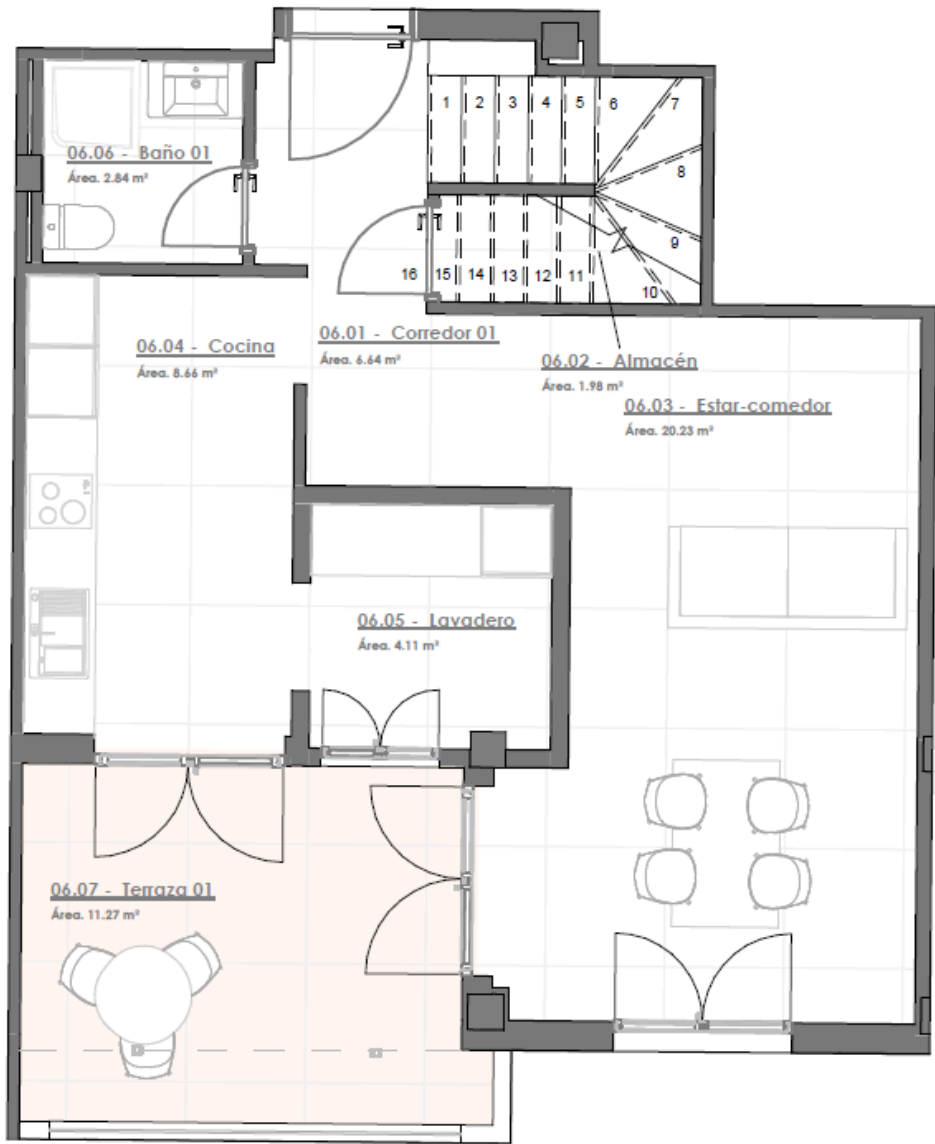
Planta tercera



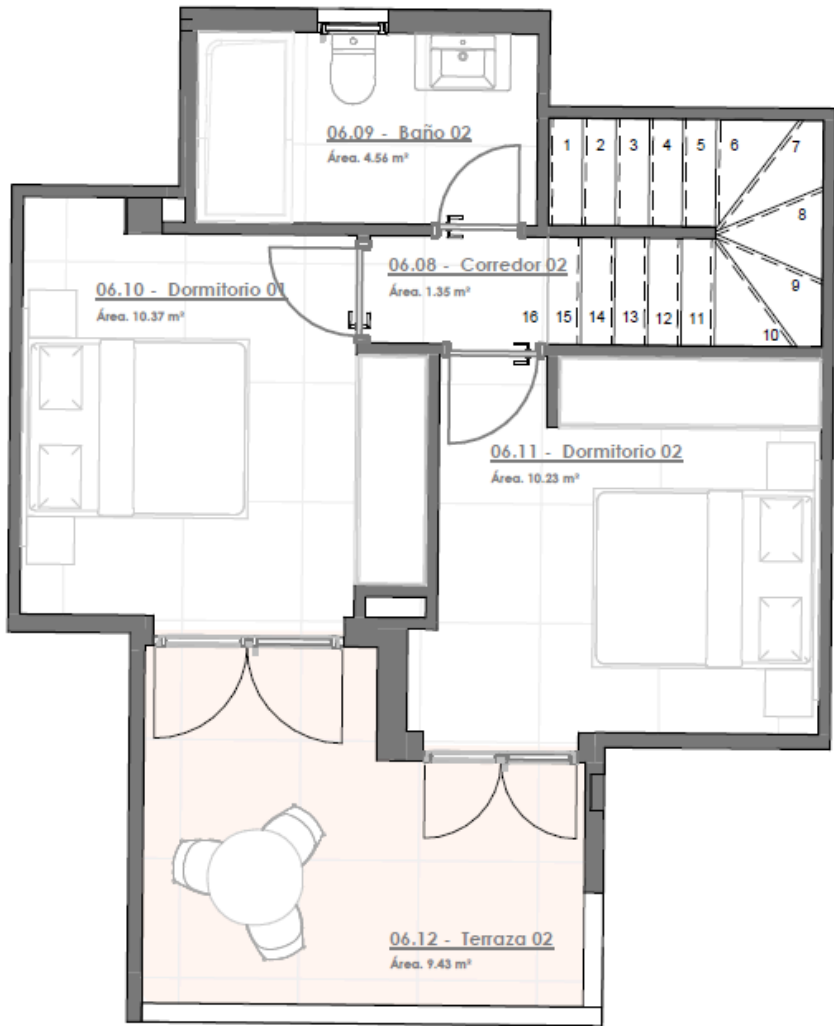
Cuadro de superficies		
05.01	Corredor 01	9.30 m²
05.02	Cocina	8.14 m²
05.03	Lavadero	2.50 m²
05.04	Dormitorio 01	8.90 m²
05.05	Almacén	1.80 m²
05.06	Estar-comedor	19.40 m²
05.07	Baño 01	3.46 m²
05.08	Terraza 01	10.43 m²
05.09	Corredor 02	2.52 m²
05.10	Baño 02	4.38 m²
05.11	Dormitorio 02	12.44 m²
05.12	Dormitorio 03	10.17 m²
05.13	Terraza 02	9.99 m²
		103.42 m²
Total útiles		
Superficie útil		103.42 m²
Trastero		4.43 m²
Aparcamiento		12.50 m²
Construidas		
Espacio interior		103.72 m²
Terraza cubierta		8.53 m²
Terraza descubierta		13.10 m²
		125.35 m²



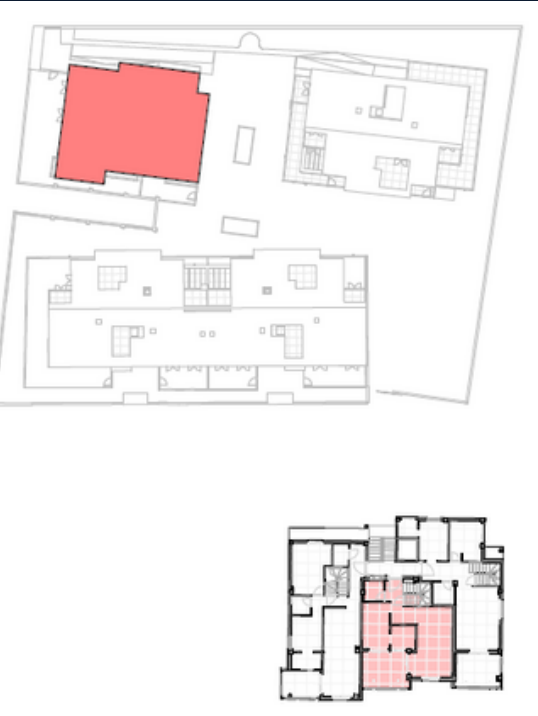
Ático Duplex. Tipo 5



Planta segunda



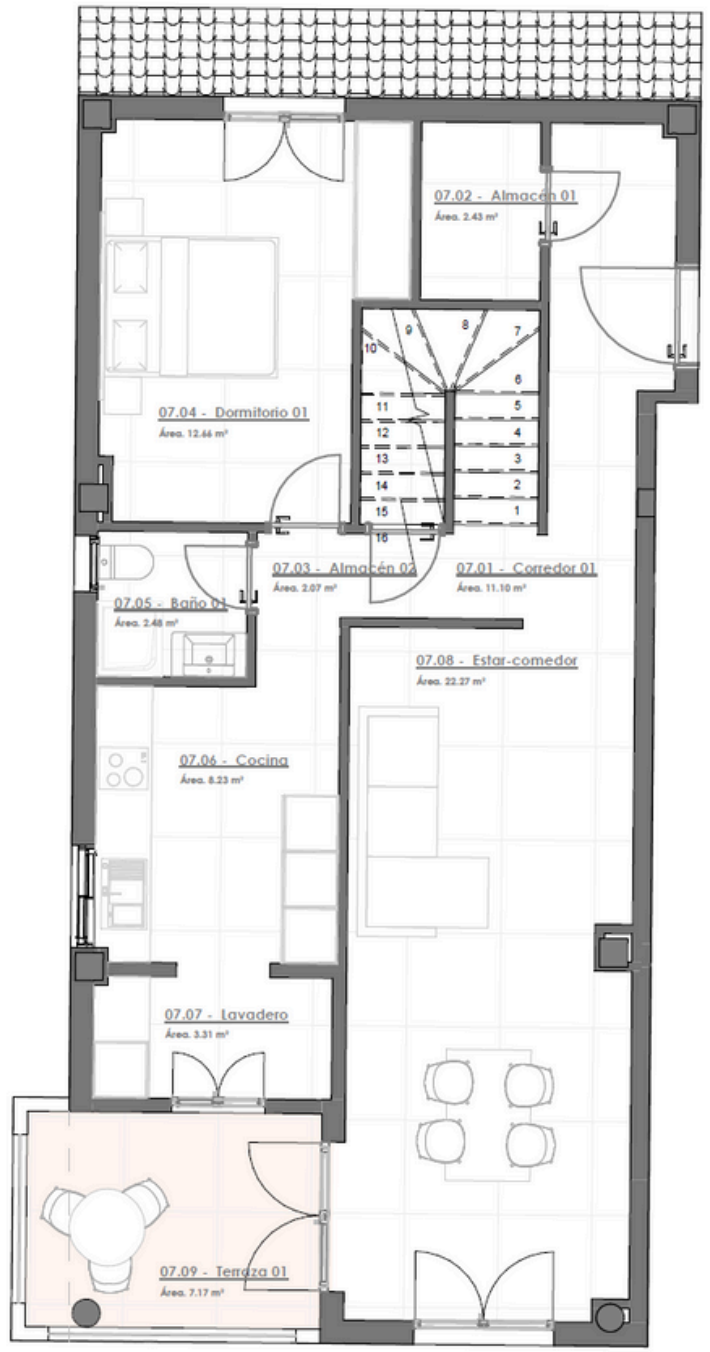
Planta tercera



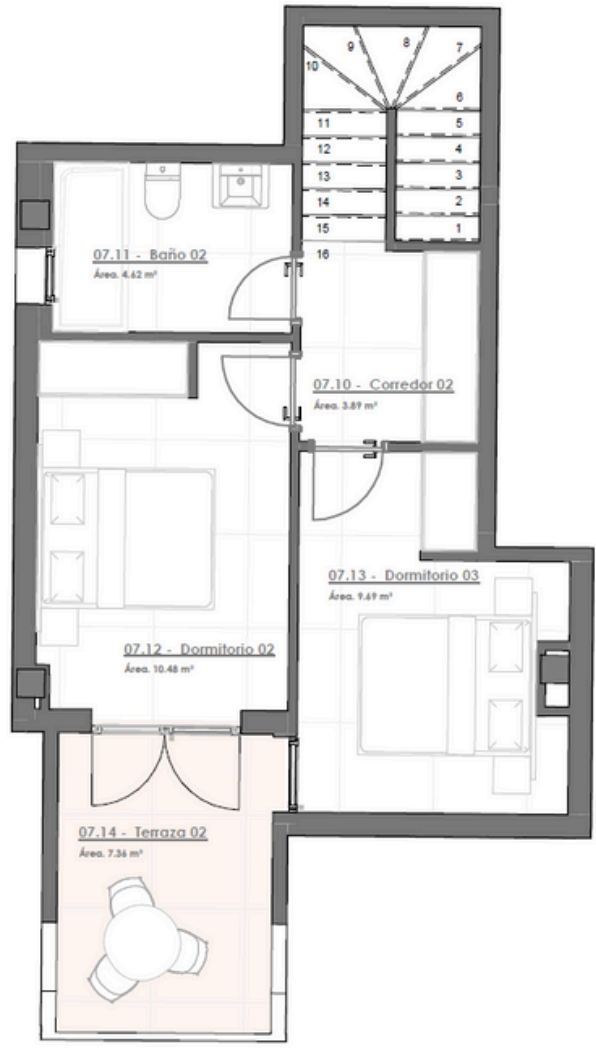
Cuadro de superficies		
06.01	Corredor 01	6.64 m <sup>2</sup>
06.02	Almacén	1.98 m <sup>2</sup>
06.03	Estar-comedor	20.23 m <sup>2</sup>
06.04	Cocina	8.66 m <sup>2</sup>
06.05	Lavadero	4.11 m <sup>2</sup>
06.06	Baño 01	2.84 m <sup>2</sup>
06.07	Terraza 01	11.27 m <sup>2</sup>
06.08	Corredor 02	1.35 m <sup>2</sup>
06.09	Baño 02	4.56 m <sup>2</sup>
06.10	Dormitorio 01	10.37 m <sup>2</sup>
06.11	Dormitorio 02	10.23 m <sup>2</sup>
06.12	Terraza 02	9.43 m <sup>2</sup>
		91.69 m <sup>2</sup>
Total útiles		
Superficie útil		91.69 m <sup>2</sup>
Trastero		5.42 m <sup>2</sup>
Aparcamiento		12.50 m <sup>2</sup>
Construidas		
Espacio interior		87.88 m <sup>2</sup>
Terraza cubierta		8.33 m <sup>2</sup>
Terraza descubierta		13.44 m <sup>2</sup>
		109.64 m <sup>2</sup>



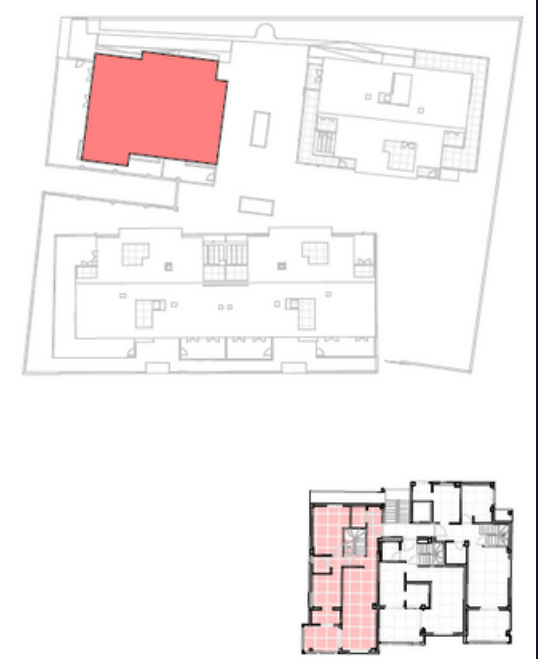
# Ático Duplex. Tipo 6



Planta segunda



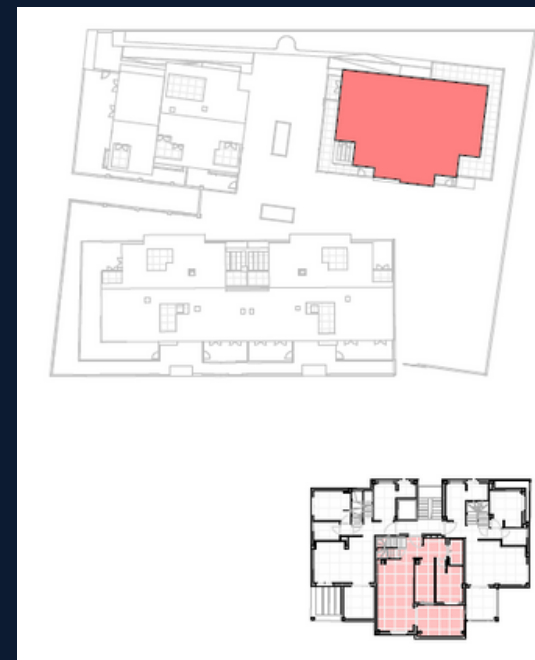
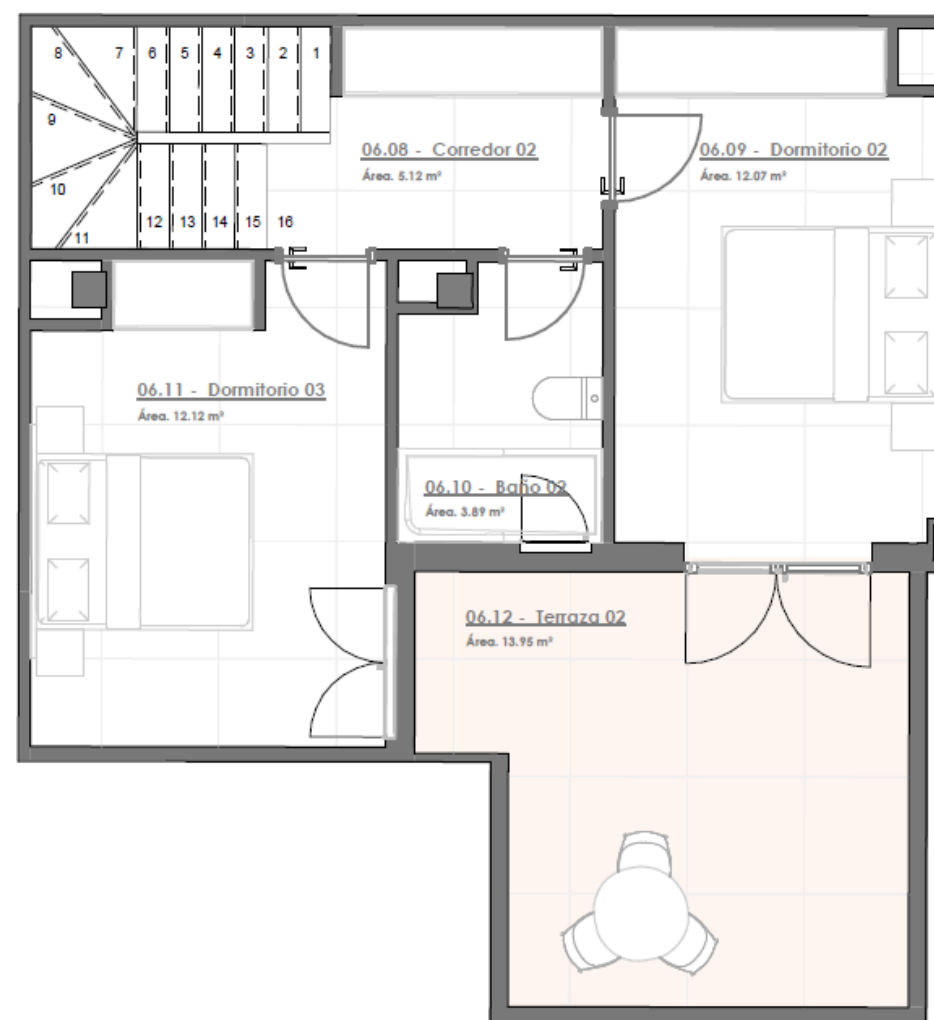
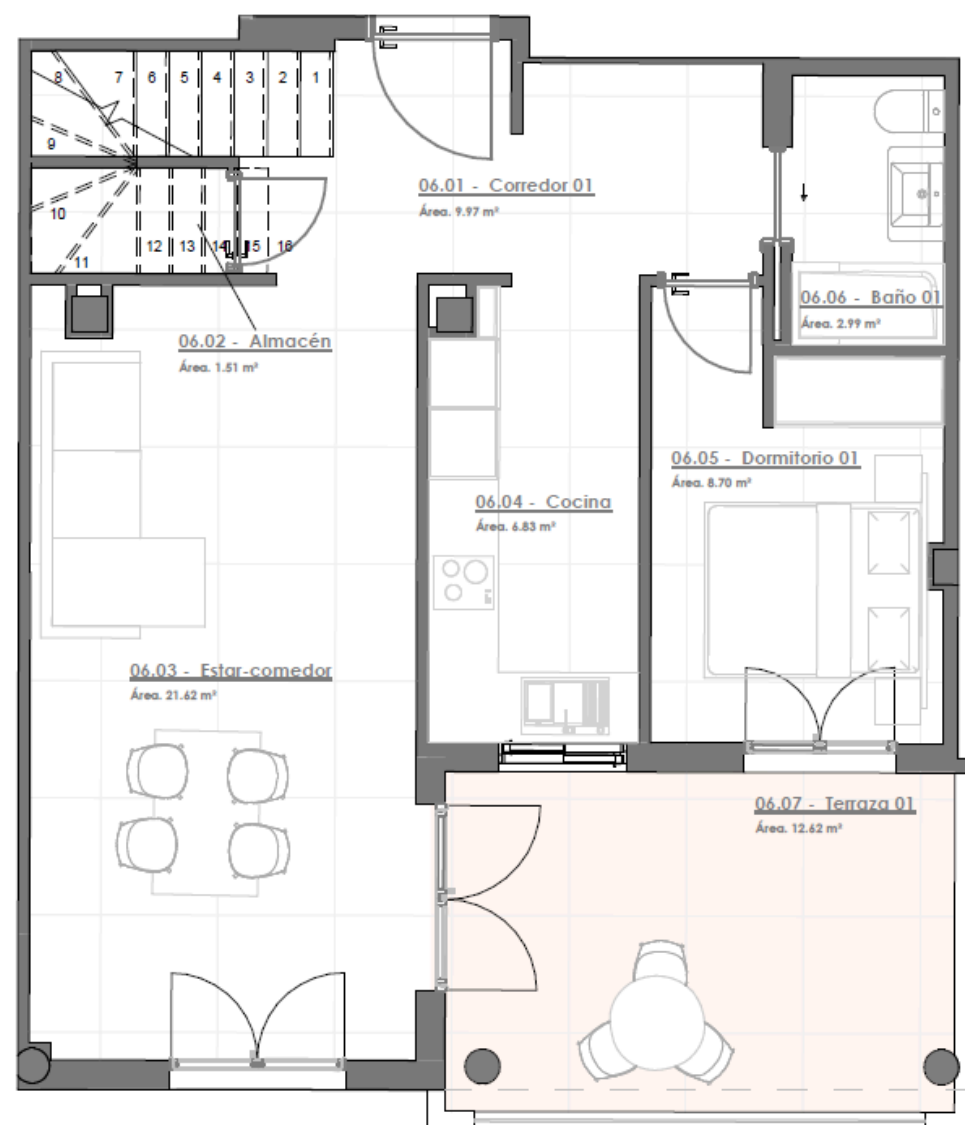
Planta tercera



Cuadro de superficies		
07.01	Corredor 01	11.10 m²
07.02	Almacén 01	2.43 m²
07.03	Almacén 02	2.07 m²
07.04	Dormitorio 01	12.66 m²
07.05	Baño 01	2.48 m²
07.06	Cocina	8.23 m²
07.07	Lavadero	3.31 m²
07.08	Estar-comedor	22.27 m²
07.09	Terraza 01	7.17 m²
07.10	Corredor 02	3.89 m²
07.11	Baño 02	4.62 m²
07.12	Dormitorio 02	10.48 m²
07.13	Dormitorio 03	9.69 m²
07.14	Terraza 02	7.36 m²
		107.77 m²
Total útiles		
Superficie útil		107.77 m²
Trastero		5.31 m²
Aparcamiento		12.50 m²
Construidas		
Espacio interior		117.43 m²
Terraza cubierta		6.62 m²
Terraza descubierta		8.93 m²
		132.97 m²



## Ático Duplex. Tipo 7



### Cuadro de superficies

06.01	Corredor 01	9.97 m²
06.02	Almacén	1.51 m²
06.03	Estar-comedor	21.62 m²
06.04	Cocina	6.83 m²
06.05	Dormitorio 01	8.70 m²
06.06	Baño 01	2.99 m²
06.07	Terraza 01	12.62 m²
06.08	Corredor 02	5.12 m²
06.09	Dormitorio 02	12.07 m²
06.10	Baño 02	3.89 m²
06.11	Dormitorio 03	12.12 m²
06.12	Terraza 02	13.95 m²
		111.38 m²

### Total útiles

Superficie útil	111.38 m²
Trastero	6.12 m²
Aparcamiento	12.50 m²

### Construidas

Espacio interior	104.13 m²
Terraza cubierta	12.22 m²
Terraza descubierta	17.04 m²
	133.39 m²



## Fachadas





**Zonas Comunes**





## Terrazas





## Terrazas





## Terrazas





## Cocina



## Salón





## Dormitorios





## Baños





### **Reserva tu vivienda preferida.**

Contacta con nuestro equipo y asegura la unidad que mejor se adapte a tu estilo de vida.



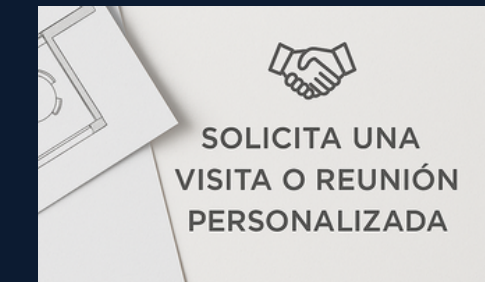
### **Consulta opciones y detalles personalizados.**

Te ayudamos a elegir la mejor orientación, planta y distribución según tus necesidades.



### **Accede a renders y memoria de calidades.**

Descubre cómo será tu futura vivienda con imágenes realistas y todos los detalles técnicos.



### **Solicita una visita o reunión personalizada.**

Te esperamos en Inmovidal para acompañarte en todo el proceso de compra.



## ¿POR QUÉ ELEGIR BLUE GARDENS?

- Ubicación top: mar y montaña
- Residencial cerrado con piscina
- Viviendas con terrazas privadas
- Obra nueva con calidades premium
- Diseño contemporáneo y eficiente

## TESTIMONIO DEL ARQUITECTO

"Hemos diseñado Blue Gardens pensando en quienes buscan calma, calidad y una conexión real con el entorno."

- Miguel Roig Bungal -

## INMOVIDAL

¿Quiénes somos?



Inmovidal es una inmobiliaria con alma local y visión global.

Llevamos 30 años acompañando a personas y familias a encontrar su hogar ideal en la Costa Blanca.

Con oficinas en Dénia, nuestro equipo combina cercanía, experiencia y compromiso en cada proyecto, trabajando con obra nueva, segunda mano, alquiler vacacional y promociones exclusivas como Blue Gardens Jávea.

Construimos confianza. Creamos hogares.







[www.bluegardenjavea.com](http://www.bluegardenjavea.com)

Contacto:



📍 Carretera les Marines a Dénia, 31 – Dénia

☎ +34 965 780 860

📞 +34 635 683 694



**NOTA LEGAL - MATERIAL GRÁFICO ORIENTATIVO**

"Las imágenes, renders, planos, infografías y demás material gráfico que se incluye en este documento tienen carácter meramente ilustrativo y carecen de valor contractual. Podrán existir variaciones con respecto al proyecto final en cuanto a distribución, acabados, materiales, equipamiento, mobiliario, paisajismo y elementos comunes, debido a exigencias técnicas, legales, comerciales o de disponibilidad de materiales. El mobiliario, decoración, electrodomésticos y demás elementos mostrados en las imágenes no forman parte de la oferta, salvo que se indique expresamente en la memoria de calidades o en el contrato. La promotora se reserva el derecho de efectuar las modificaciones necesarias en el proyecto sin que ello suponga una disminución de la calidad de la construcción. En caso de discrepancia prevalecerá siempre lo estipulado en la documentación contractual y en la memoria de calidades correspondiente."